

Inspiron 14

5000 Series

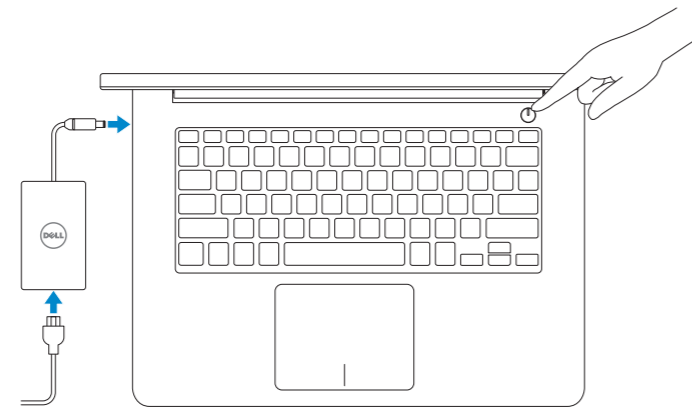
Quick Start Guide

Stručná úvodní příručka
Οδηγός γρήγορης έναρξης
Guia de iniciação rápida
Guía de inicio rápido

1 Connect the power adapter and press the power button

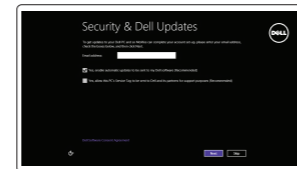
Připojte parářecí adaptér a stiskněte vypínač

Συνδέστε τον προσαρμογέα ισχύος και πιάστε το κουμπί τροφοδοσίας
Ligar o adaptador de alimentação e premir o botão de energia
Conecte el adaptador de energía y presione el botón de encendido



2 Finish Windows setup

Dokončete nastavení v systému Windows
Τελειώστε την εγκατάσταση των Windows
Concluir a configuração do Windows
Finalice la configuración de Windows



Enable security and updates

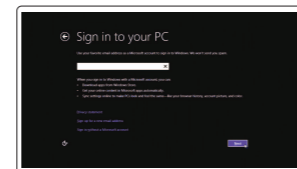
Aktivujte zabezpečení a aktualizace
Ενεργοποιήστε τις ρυθμίσεις για την ασφάλεια και τις ενημερώσεις
Activar funcionalidades de segurança e atualizações
Activar seguridad y actualizaciones



Connect to your network

Připojte se k síti
Συνδεθείτε στο δίκτυό σας
Estabelecer ligação à rede
Conectar a la red

- NOTE: If you are connecting to a secured wireless network, enter the password for the wireless network access when prompted.**
- POZNÁMKA:** Pokud se připojíte k zabezpečené bezdrátové síti, na vyzvání zadejte heslo pro přístup k dané bezdrátové síti.
- ΣΗΜΕΙΩΣΗ:** Αν πρόκειται να συνδεθείτε σε ασφαλές ασύρματο δίκτυο, πληκτρολογήστε τον κωδικό πρόσβασης στο ασύρματο δίκτυο όταν παρουσιαστεί η σχετική προτροπή.
- NOTA:** Se estiver a estabelecer ligação a uma rede sem fios protegida, quando for solicitado, digite a palavra-passe de acesso à rede sem fios.
- NOTA:** i se está conectando a una red inalámbrica segura, introduzca la contraseña para el acceso a la red cuando se le solicite.



Sign in to your Microsoft account or create a local account

Přihlaste se k účtu Microsoft nebo si vytvořte místní účet
Συνδεθείτε στον λογαριασμό σας στη Microsoft ή δημιουργήστε τοπικό λογαριασμό
Iniciar sessão numa conta Microsoft ou criar uma conta local
Ingrese a su cuenta de Microsoft o cree una cuenta local

Locate your Dell apps

Umístění aplikací Dell | Εντοπισμός των εφαρμογών Dell
Localizar as aplicações Dell | Localice sus aplicaciones Dell



Register your computer

Registrujte počítač | Δηλώστε τον υπολογιστή σας
Registrar o computador | Registrar el equipo



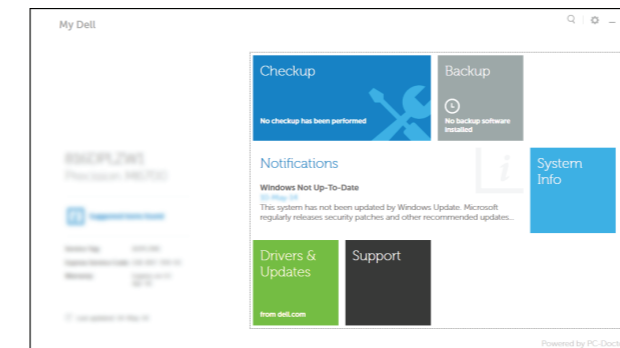
Dell Backup and Recovery

Εφαρμογή Δημιουργία αντιγράφων ασφαλείας και αποκατάσταση της Dell
Dell Backup and Recovery
Respaldo y Recuperación de Dell



My Dell

Μύj Dell | Η Dell μου
Meu Dell | Mi Dell



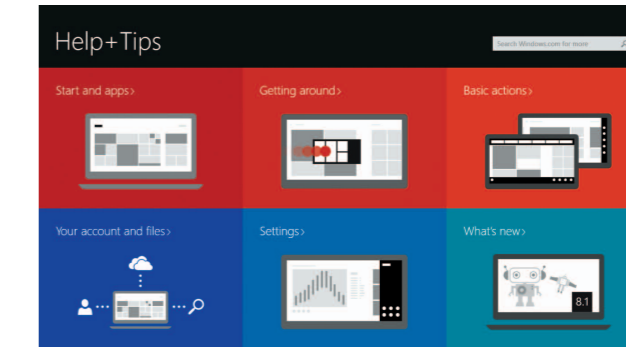
Learn how to use Windows

Návod k roužití systému Windows | Εκμάθηση χρήσης των Windows
Aprender a utilizar o Windows | Cómo usar Windows



Help and Tips

Radý a nápověda | Βοήθεια και συμβουλές
Ajuda e sugestões | Ayuda y sugerencias



Product support and manuals

Podpora a příručky k produktům
Υποστήριξη και εγχειρίδια προϊόντων
Suporte de produtos e manuais
Soporte del producto y manuales

dell.com/support
dell.com/support/manuals
dell.com/windows8

Contact Dell

Kontaktujte společnost Dell | Επικοινωνία με την Dell
Contactar a Dell | Póngase en contacto con Dell

dell.com/contactdell

Regulatory and safety

Regulace a bezpečnost | Ρυθμιστικοί φορείς και ασφάλεια
Regulamentos e segurança | Normativa y seguridad

dell.com/regulatory_compliance

Regulatory model

Směrnice model | Μοντέλο κατά τους ρυθμιστικούς φορείς
Modelo regulamentar | Modelo normativo

P49G

Regulatory type

Regulační typ | Τύπος κατά τους ρυθμιστικούς φορείς
Tipo regulamentar | Tipo normativo

P49G001

Computer model

Model počítače | Μοντέλο υπολογιστή
Modelo do computador | Modelo de equipo

Inspiron 5448



Scan to access
how-to information

Dell.com/URL/Inspiron/14



© 2014 Dell Inc.

© 2014 Microsoft Corporation.



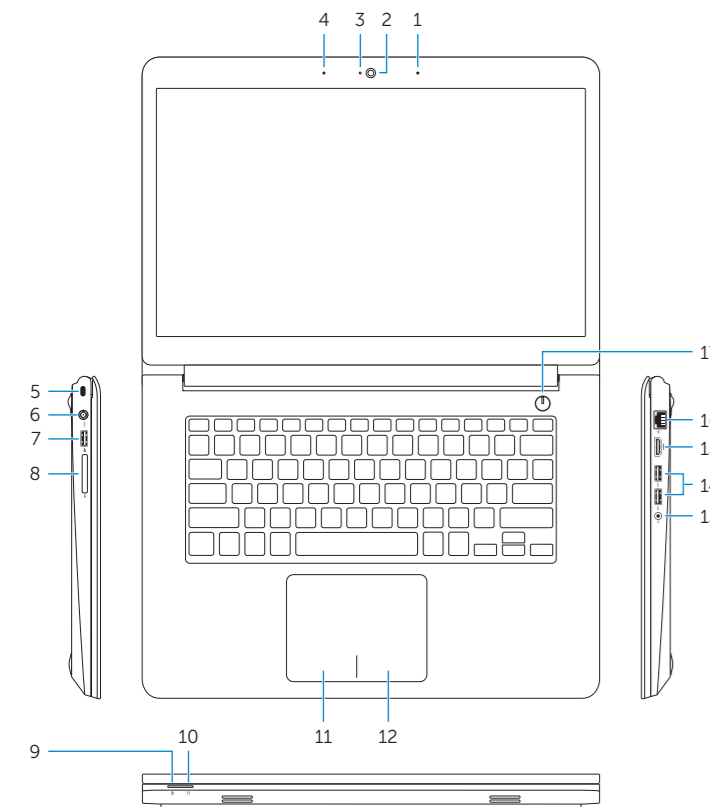
08WHRVA00

Printed in China.

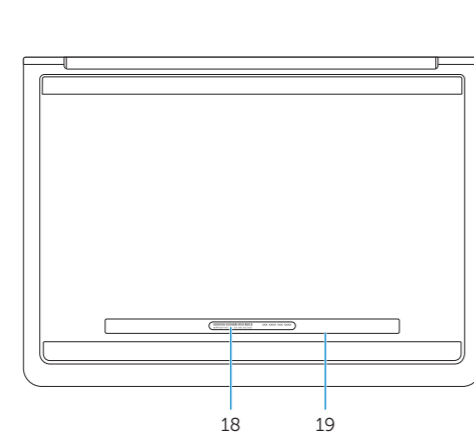
2014-10

Features

Funkce | Δυνατότητες | Funcionalidades | Funciones



- | | |
|-----------------------------------|-----------------------|
| 1. Right microphone | 11. Left-click area |
| 2. Camera | 12. Right-click area |
| 3. Camera-status light | 13. Headset port |
| 4. Left microphone | 14. USB 3.0 ports (2) |
| 5. Security-cable slot | 15. HDMI port |
| 6. Power-adapter port | 16. Network port |
| 7. USB 2.0 port | 17. Power button |
| 8. Media-card reader | 18. Service Tag label |
| 9. Power and battery-status light | 19. Regulatory label |
| 10. Hard-drive activity light | |



1. Pravý mikrofon
2. kamera
3. Indikátor stavu kamery
4. Levý mikrofon
5. Slot bezpečnostního kabelu
6. Port adaptéru napájení
7. Port USB 2.0
8. Čtečka paměťových karet
9. Indikátor napájení a stavu baterie
10. Indikátor činnosti pevného disku

11. Oblast levého kliknutí
12. Oblast pravého kliknutí
13. Port pro sluchátka
14. Porty USB 3.0 (2)
15. Port HDMI
16. Síťový port
17. Vypínač
18. Štítek Service Tag
19. Regulační štítek

1. Δεξιά μικρόφωνο
2. Κάμερα
3. Λυχνία κατάστασης κάμερας
4. Αριστερό μικρόφωνο
5. Υποδοχή καλωδίου ασφαλείας
6. Θύρα προσαρμογέα ισχύος
7. Θύρα USB 2.0
8. Πρόγραμμα ανάγνωσης καρτών πολυμέσων
9. Λυχνία κατάστασης τροφοδοσίας και μπαταρίας
10. Λυχνία δραστηριότητας σκληρού δίσκου

11. Περιοχή αριστερού κλικ
12. Περιοχή δεξιού κλικ
13. Θύρα ακουστικών
14. Θύρες USB 3.0 (2)
15. Θύρα HDMI
16. Θύρα δικτύου
17. Κομπιτί τροφοδοσίας
18. Ετικέτα εξυπηρέτησης
19. Ετικέτα ρυθμιστικών φορέων

1. Microfone direito
2. Câmara
3. Luz de estado da câmara
4. Microfone esquerdo
5. Ranhura do cabo de segurança
6. Porta do adaptador de alimentação
7. Porta USB 2.0
8. Leitor de cartões de memória
9. Luz de energia e estado da bateria
10. Luz de actividade da unidade de disco rígido

1. Micrófono derecho
2. Câmara
3. Indicador luminoso de estado de la cámara
4. Micrófono izquierdo
5. Ranura para cable de seguridad
6. Puerto de adaptador de alimentación
7. Puerto USB 2.0
8. Lector de tarjetas multimedia
9. Indicador luminoso de estado de la batería
10. Indicador luminoso de actividad de la unidad del disco duro

11. Área de clique com o botão esquerdo
12. Área de clique com o botão direito
13. Porta de auscultadores
14. Portas USB 3.0 (2)
15. Porta HDMI
16. Porta de rede
17. Botão de alimentação
18. Etiqueta de serviço
19. Etiqueta regulamentar

11. Área de clic izquierdo
12. Área de clic derecho
13. Puerto para auriculares
14. Puertos USB 3.0 (2)
15. Puerto HDMI
16. Puerto de red
17. Botón de encendido
18. Etiqueta de servicio
19. Etiqueta regulatoria

Shortcut keys

Κλάvesové zkratky | Πλήκτρα συντόμευσης
Teclas de atalho | Teclas de acceso directo

- | | |
|-----------|---|
| F1 | Mute audio
Ztlumení zvuku Σίγαση ήχου
Silenciar o áudio Silenciar el audio |
| F2 | Decrease volume
Snížení hlasitosti Μείωση ακουστικής έντασης
Diminuir o volume Disminuir el volumen |
| F3 | Increase volume
Zvýšení hlasitosti Αύξηση ακουστικής έντασης
Aumentar o volume Aumentar el volumen |
| F4 | Play previous track/chapter
Přehrání předchozí skladby/kapitoly
Αναπαραγωγή προηγούμενου κομματιού/κεφαλαίου
Reproducir a faixa/capítulo anterior
Reproducir pista o capítulo anterior |
| F5 | Play/Pause
Přehrání / zastavení Αναπαραγωγή/Παύση
Reproducir/pausa Reproducir/Pausar |
| F6 | Play next track/chapter
Přehrání následující skladby/kapitoly
Αναπαραγωγή επόμενου κομματιού/κεφαλαίου
Reproducir a faixa/capítulo seguinte
Reproducir pista o capítulo siguiente |
| F8 | Switch to external display
Přepnutí na externí displej Μετάβαση σε εξωτερική οθόνη
Mudar para o ecrã externo Cambiar a la pantalla externa |
| F9 | Open Search charm
Otevření ovládacího tlačítka Hledat Άνοιγμα συμβόλου Search (Αναζήτηση)
Abrir o atalho Procurar Abrir charm Buscar |

- | | |
|---------------------------|--|
| F10 | Toggle keyboard backlight — optional
Přepnutí podsvícení klávesnice — volitelné
Εναλλαγή οπίσθιου φωτισμού πληκτρολογίου — προαιρετικά
Ligar/desligar retroiluminação do teclado — opcional
Alternar retroiluminación de teclado — opcional |
| F11 | Decrease brightness
Snížení jasu Μείωση φωτεινότητας
Diminuir o brilho Disminuir brillo |
| F12 | Increase brightness
Zvýšení jasu Αύξηση φωτεινότητας
Aumentar o brilho Aumentar brillo |
| Fn + PrtScr | Turn off/on wireless
Zapnutí / vypnutí bezdrátového připojení
Ενεργοποίηση/Απενεργοποίηση ασύρματης επικοινωνίας
Ligar/desligar a transmissão sem fios
Activar/desactivar la función inalámbrica |
| Fn + Esc | Toggle Fn-key lock
Přepnutí zámku klávesy Fn
Εναλλαγή κλειδώματος πλήκτρου Fn
Ligar/desligar bloqueio da tecla Fn
Alternar bloqueio Fn-tecla |

📌 **NOTE:** For more information, see [Specifications at dell.com/support](https://www.dell.com/support).

📌 **POZNÁMKA:** Další informace naleznete na stránce [Technické údaje](https://www.dell.com/support) na webu [dell.com/support](https://www.dell.com/support).

📌 **ΣΗΜΕΙΩΣΗ:** Για περισσότερες πληροφορίες, ανατρέξτε στην ενότητα *Προδιαγραφές* στον ιστότοπο [dell.com/support](https://www.dell.com/support).

📌 **NOTA:** Para mais informações, consulte [Especificações](https://www.dell.com/support) em [dell.com/support](https://www.dell.com/support).

📌 **NOTA:** Para más información consulte [Especificaciones](https://www.dell.com/support) en [dell.com/support](https://www.dell.com/support).